



UŽIVATELSKÁ PŘÍRUČKA NÁVOD K POUŽITÍ



KOČÁREK A VOZÍK KOLOFOGO
WWW.KOLOFOGO.CZ



Kočárek KOLOFOGO vyrábí firma

RedFleck spol. s r. o.

Tř. Svobody 956/31

779 00 Olomouc

e-mail: info@redfleck.cz

tel.: +420 724 014 416

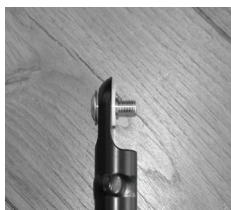
Vlastně je to jednoduché – stačí dotáhnout pár šroubů. Použili jsme v návodu hlavně fotografie, protože jsou častokrát názornější než spousta textu.

Máme na vás jen malou prosbu: utahujte pevně všechny šrouby a kontrolujte je pokaždé, než s vozíkem vyjedete. V případě jakýchkoliv dotazů volejte na tel.: 724 014 416.

Tým KoloFogo

1. Vozík vám přijde složený. Jediná součást rámu, která k němu není připevněná, je madlo. Začněte právě jeho montáží a postupujte při ní dle obrázků.

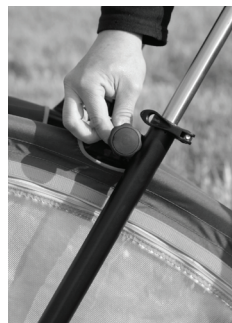
2. Následně smontujte kabinu vozíku. Zvedněte rám a sešroubujte jej v místě, v němž je konstrukce rozdělená. Použijte při tom dva větší ovládací šrouby s plastovou hlavou.



3. Přetáhněte čalounění přes rám vozíku a upevněte jej k němu druky.



4. Zvedněte madlo a s pomocí šroubů jej připevněte k rámu. Použijte buď menší ovládací šrouby s plastovou hlavou (pro verzi kočárků, snáze se povolují, což umožňuje rychlejší skládání), nebo imbusové šrouby s podložkou - ty používejte pro verzi za kolo, zajišťují nejpevnější možné spojení madla s rámem.



5. Opřete vozík madlem o zem, lépe se tak dostanete ke kyvce. Připevněte tlumič nejprve k rámu (šroub pevně dotáhněte), následně rychloupínákem ke kyvce. Tlumič je z výroby nastaven na váhu do cca 35 kg (40 – 50 PSI), tlak už nemusíte upravovat.



6. Nasadte velké kolo – nejprve brzdovým kotoučem mezi brzdové destičky, následně přiložte střed kola k adaptéru na kyvce. Stiskněte klobouček čepu (osy kola) a protáhněte osu adaptérem a následně nábojem velkého kola.



Po montáži velkého kola vždy zkontrolujte, zda na druhé straně z čepu vyskočily jisticí kuličky.



7. Postavte kočárek velkým kolem na zem. Do přední nápravy nasadte obě malá kolečka a můžete s kočárkem vyjet.



! Chcete-li otestovat tlumič, pak ne tím, že budete tlačit zezadu na rám. Riskujete tím ohnutí trubek konstrukce (rám je koncipován na menší zátěž, než je váha dospělého člověka).



UPOZORNĚNÍ: Při zapojování kočárku za kolo či jeho odpojování musí být kočárek prázdný. Usadte dítě a veškerou zátěž vložte až po za/odpojení kočárku.

8. Připevněte k rámu vozíku bezpečnostní praporek – povolte šroub uvnitř rámu, vsuňte mezi matku a distanční plastový váleček koncovku praporku a následně šroub znovu dotáhněte.



9. Ujistěte se, že je rukojeť madla zasunutá do teleskopických tyčí a zajištěná sedlovou pojistkou s čepem.



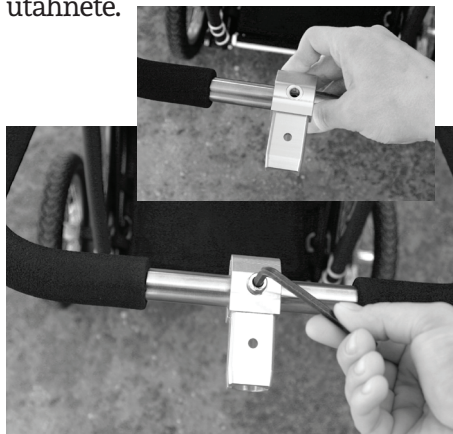
10. Nasadte upínák na sedlovou tyč – límcem dozadu a až dolů, k rámu. Pevně dotáhněte šrouby, aby se upínák na sedlovce neprotácel.



11. Připojte k upínáku tažnou tyč, protáhněte otvory v úchytech šroub a na druhé straně na něj našroubujte upínací páčku. Páčku po našroubování stáhněte a šroub ještě pro jistotu z druhé strany přitáhněte imbusovým klíčem.



12. Na madle je otvor, nasad'te na něj upínák, a to tak, že nahoře budete mít stranu se zahluobením pro hlavu šroubu. Protáhněte upínákem a otvorem v madle šroub a zajistěte matkou. Matku následně napevno utáhněte.



13. Uvolněte nápravu se dvěma malými kolečky a nechte ji volně viset (náprava s kolečky teď bude fungovat jako stojánek). Nasad'te na upínák na madle tažnou tyč a zajistěte ji rychloupínákem, který pevně dotáhněte.



14. Naklapněte nápravu se dvěma kolečky zepředu na rám a můžete vyrazit.

Když budete kočárek odpojovat, začněte tím, že uvolníte nápravu, aby znovu fungovala jako stojánek. Následně uvolněte rychloupínák na madle, madlo si jednou rukou malinko přizvedněte a tahem druhé ruky vytáhněte tažnou tyč. Tím je kočárek odpojený.



UPOZORNĚNÍ

Nikdy nenechávejte dítě bez dozoru, natož v kočárku.

Před použitím si ověřte, zda jsou všechny zajišťovací prvky zaklesnuty.

Při skládání a rozkládání tohoto výrobku zajistěte, aby vaše dítě nebylo poblíž a nemohlo dojít k jeho poranění.

Nedovolte vašemu dítěti, aby si s tímto výrobkem hrálo.

Sedačka tohoto sportovního kočárku není vhodná pro děti mladší 6ti měsíců.

Vždy používejte bezpečnostní pásy.

Malá kolečka můžete u varianty vozíku odmontovat /1/, nebo je vezměte s sebou a použijte jako stojánek /2/.

1 a



2 a



1 b



2 b



MANIPULACE S MADLEM

1. Pro vysunutí madla u varianty kočárek se nejprve přesvědčte, že jste vyjmuli pojistku na madle. Poté uvolněte rychloupínací páčku po obou stranách madla.



2. Vysuňte madlo do požadované délky. Dejte při tom pozor na brzdový kabel.



RŮZNÉ POZICE SEDAČKY



1. Nižší ležící pozice – zavěšeno na nižší rozpěře.

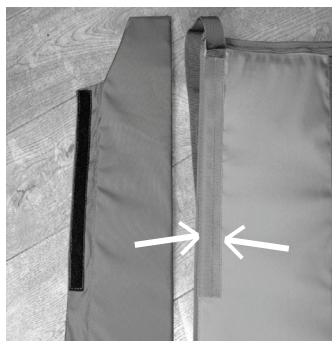


2. Vyšší sedící pozice – zavěšeno na vyšší rozpěře.



BOČNÍ POLSTROVÁNÍ – PŘIPEVNĚNÍ K SEDAČCE

- 1.



- 2.



PĚTIBODOVÝ BEZPEČNOSTNÍ PÁS

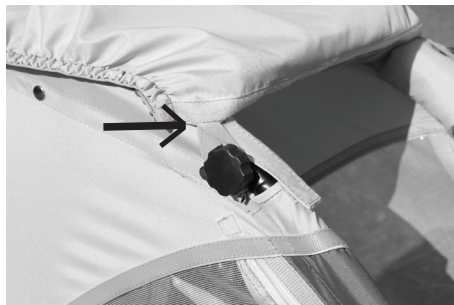
- 1.



- 2.



1. Horní kryt kočárku složte – šetrně se slídou v okně. U suchého zipu nad okénkem je poutko, které uchytnete na šroub konstrukce.



STOJÁNEK

1. Takto vypadá nainstalovaný stojánek (u varianty Jenda ve výbavě, u jiných lze dokoupit).



- 2.



Použitá folie je testována na obsah ftalátů pro výrobky pro děti do 3 let.

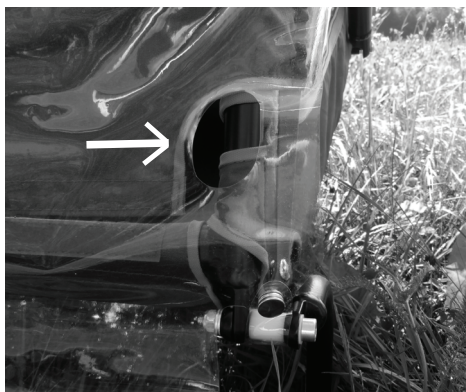
1. Chráníč proti nečistotám umísťujete ze spodní strany madla.



2.



3. Zde jsou otvory pro zaklapnutí nápravy pro variantu při jízdě.



4.



1. Blatník se upevňuje dvěma šrouby - jeden připevníte na úchyt pod kyvkou.
2. Druhý upevňovací šroub drží současně brzdu. K tomuto šroubu připevníte vzpěru blatníku.

Začněte právě s tímto šroubem - upevněte k úchytu držák blatníku, a to tak, jak vidíte na obrázku.

Nejprve umístěte vzpěru, pak přiložte podložku a dotáhněte maticu. Co nejpevněji, prosím.

